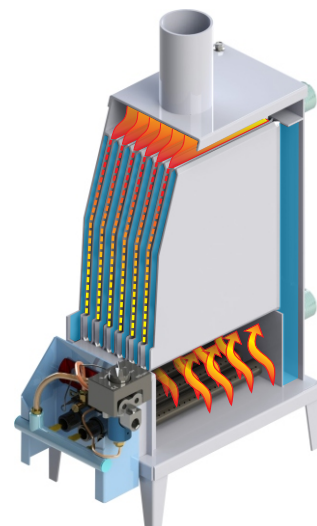
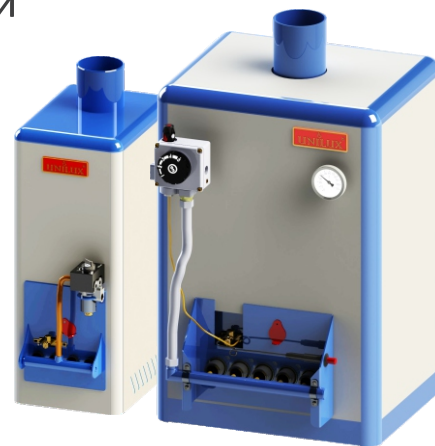


ГАЗОВЫЕ КОТЛЫ UNILUX КГВ

Технические характеристики

Классификация газовых котлов Unilux КГВ в зависимости от комплектации:

- **Напольные** - размещаются на полу или специальной платформе.
- **Одноконтурные** - котлы, в стандартной комплектации работают только на обеспечение отопления.
- **Двухконтурные** - котлы моделей Unilux КГВ-С, способные обеспечивать и отопление, и нагрев горячей воды для нужд ГВС. Нагрев контура ГВС осуществляется в проточном теплообменнике (вариант исполнения: коаксиальный битермический).
- **Энергонезависимые** - котлы способны работать без электричества, поэтому незаменимы там, где имеются перебои со светом.
- **Клапан безопасности** - во всех котлах Unilux КГВ применяется встроенная автоматика для обеспечения безопасности при отключении газа и пропадании тяги.
- **Ручная регулировка пламени** - котлы моделей Unilux КГВ и Unilux КГВ-Т комплектуются клапаном с ручной регулировкой пламени, т.е. горелка будет постоянно гореть, а интенсивность пламени будет зависеть от выставленного пользователем значения на регуляторе.
- **Автоматическая регулировка пламени** - котлы моделей Unilux КГВ-А и Unilux КГВ-С комплектуются клапаном с автоматической регулировкой пламени - т.е. в зависимости от выставленного значения на регуляторе клапан автоматически будет поддерживать заданную температуру в котле, включая и отключая горелку.
- **С естественной тягой** - забор воздуха для горения осуществляется из помещения, где расположен котел (котельная), а отвод продуктов горения происходит за счёт естественной тяги.
- **Пьезорозжиг** - включаются вручную - нажатием кнопки.



Модель котла	Unilux КГВ-7	Unilux КГВ-10	Unilux КГВ-12	Unilux КГВ-16	Unilux КГВ-22	Unilux КГВ-32	Unilux КГВ-42	Unilux КГВ-52	Unilux КГВ-70	Unilux КГВ-90	Unilux КГВ-120	
габаритные размеры:	ширина	18 см	23 см	30 см	28 см	35 см	42 см	49 см	50 см	67 см	67 см	70 см
	глубина	35 см	35 см	35 см	35 см	35 см	35 см	35 см	35 см	45 см	51 см	66 см
	высота	60 см	60 см	60 см	64 см	63 см	67 см	67 см	72 см	81 см	83 см	90 см
поверхность теплообмена:	1,05 м ²	1,35 м ²	1,66 м ²	1,85 м ²	2,13 м ²	2,61 м ²	3,07 м ²	3,53 м ²	5,6 м ²	6,6 м ²	8,7 м ²	
количество ГВС/мин:	—	—	5-7 л	—	7-8 л	8-9 л	9-10 л	10-12 л	—	—	—	
объём топочной камеры:	0,003 м ³	0,004 м ³	0,006 м ³	0,007 м ³	0,009 м ³	0,013 м ³	0,016 м ³	0,018 м ³	0,038 м ³	0,042 м ³	0,070 м ³	
мощность:	7 кВт	10 кВт	12 кВт	16 кВт	22 кВт	32 кВт	42 кВт	52 кВт	70 кВт	90 кВт	120 кВт	
КПД:	до 97%											
масса:	37 кг	48 кг	58-70 кг	65 кг	77-80 кг	93-98 кг	103-109 кг	110-120 кг	220 кг	240 кг	323 кг	
давление при испытании:	2,5 кг/см ²	2,5 кг/см ²	2,5 кг/см ²	2,5 кг/см ²	2,5 кг/см ²	2,5 кг/см ²	2,5 кг/см ²	2,5 кг/см ²	2,5 кг/см ²	2,5 кг/см ²	2,5 кг/см ²	
средний расход газа в сутки:	5-6 м ³	8-9 м ³	9-10 м ³	13-15 м ³	17-19 м ³	26-28 м ³	35-37 м ³	43-48 м ³	60-65 м ³	75-85 м ³	95-108 м ³	
диаметр дымохода:	100 мм	100 мм	100-110 мм	100-110 мм	110-130 мм	120-140 мм	130-150 мм	140-170 мм	170-180 мм	180-200 мм	180-200 мм	